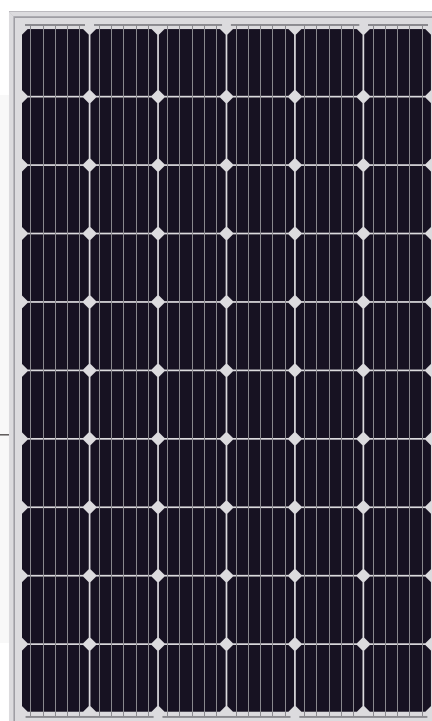


Panel Monokrystaliczny

NMTM320



60

Ogniwa
w module

320W

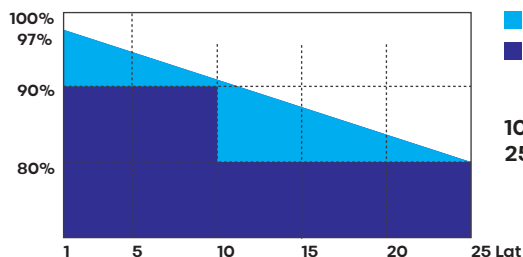
Mocy
maksymalnej

19.66%

Maksymalnej
wydajności
modułu

- Tolerancja mocy 0 ~+ 5W
- Niskie współczynniki temperaturowe
- Wysoka moc wyjściowa i największa efektywność
- Dwuetapowa kontrola EL gwarantująca największą sprawność
- Brak spadków wydajności przez brud, dzięki zastosowaniu szkła samoczyszczącego

DŁUGA GWARANCJA



■ Panele Nomitech
■ Panele innych marek

10 lat gwarancji na produkt
25 lat gwarancji na wydajność liniową



+48 511 733 333



biuro@nomitech.pl



www.nomitech.pl



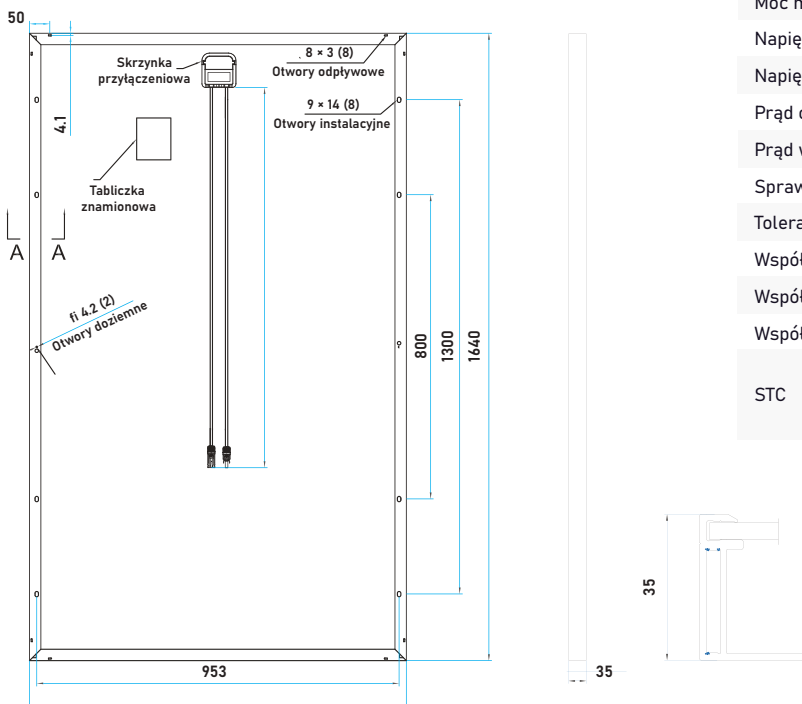
PARAMETRY MECHANICZNE

Typ ogniwa	Monokrystaliczne
Waga	18.2 kg ± 3%
Wymiary [mm]	1640 × 992 × 40
Przekrój przewodu	4 mm ²
Liczba ogniw	60 (6 × 10)
Skrzynka przyłączeniowa	IP67, 3 diody
Złącza	Kompatybilne z MC4
Ilość na palecie	26 sztuk

PARAMETRY PRACY

Maksymalne napięcie systemu	1000 V / 1500 V DC (IEC)
Temperatura pracy	-40° C ~+ 85° C
Maksymalny prąd zabezpieczenia przeciążeniowego	20 A
Maksymalne obciążenie frontu	5400 Pa
Maksymalne obciążenie tyłu	2400 Pa
NOCT	45 ± 2° C
Klasa aplikacji	A

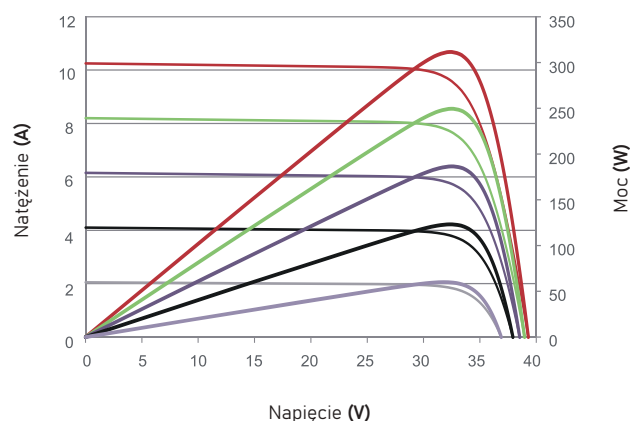
SCHEMAT MECHANICZNY

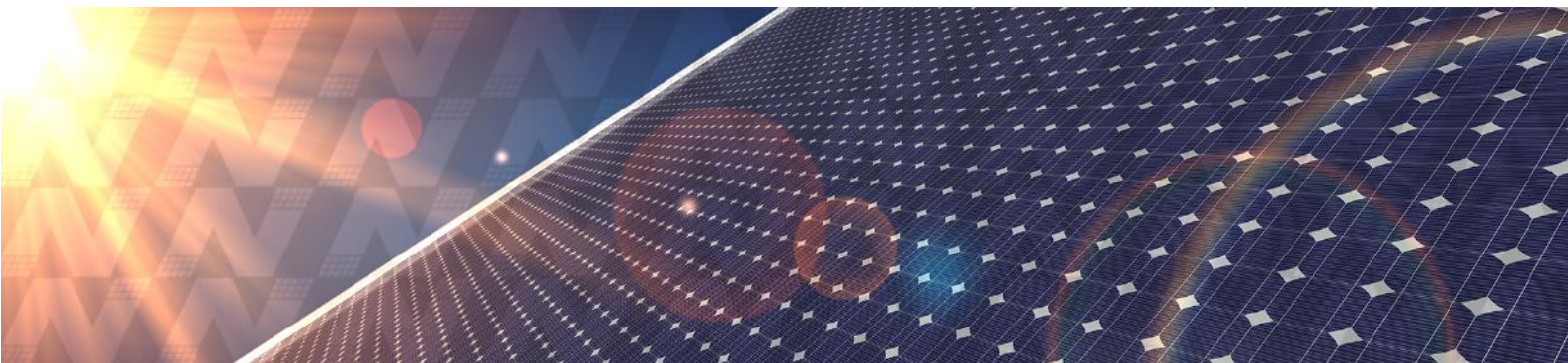


PARAMETRY ELEKTRYCZNE

Moc maksymalna (P _{max})	320 W
Napięcie obwodu otwartego (V _{oc})	40.9 V
Napięcie w punkcie mocy maksymalnej (V _{mp})	33.4 V
Prąd obwodu zamkniętego (I _{sc})	10.15 A
Prąd w punkcie mocy maksymalnej (I _{mp})	9.59 A
Sprawność modułu	19.66 %
Tolerancja mocy	-0 ~+ 5 W
Współczynnik temperaturowy I _{sc} (α _{Isc})	+0.048 % / °C
Współczynnik temperaturowy V _{oc} (β _{Voc})	-0.280 % / °C
Współczynnik temperaturowy P _{max} (γ _{Pmp})	-0.370 % / °C
STC	Irradiancja 1000 W/m ² Temperatura ogniwa 25 °C AM 1.5 G

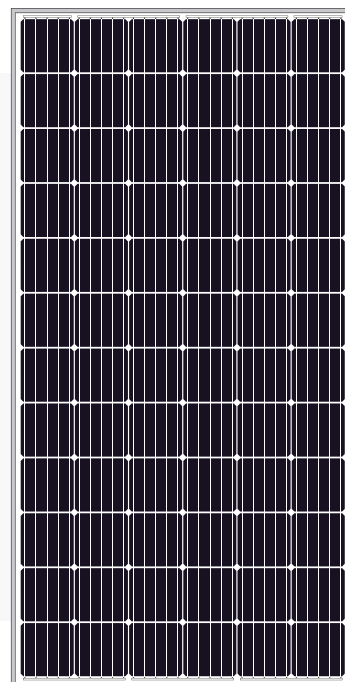
CHARAKTERYSTYKA PRĄDOWO-NAPIĘCIOWA ORAZ MOCY





Panel Monokrystaliczny

NMTM400



72

Ogniwa
w module

400W

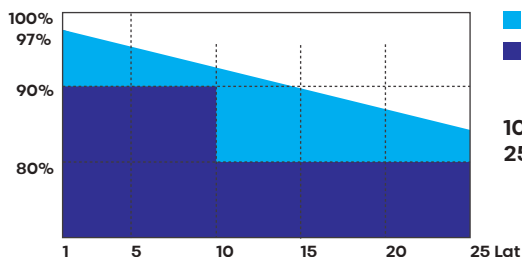
Mocy
maksymalnej

20.61%

Maksymalnej
wydajności
modułu

- Tolerancja mocy 0 ~+ 5W
- Niskie współczynniki temperaturowe
- Wysoka moc wyjściowa i największa efektywność
- Dwuetapowa kontrola EL gwarantująca największą sprawność
- Brak spadków wydajności przez brud, dzięki zastosowaniu szkła samoczyszczącego

DŁUGA GWARANCJA



■ Panele Nomitech
■ Panele innych marek

10 lat gwarancji na produkt
25 lat gwarancji na wydajność liniową



+48 511 733 333



biuro@nomitech.pl



www.nomitech.pl



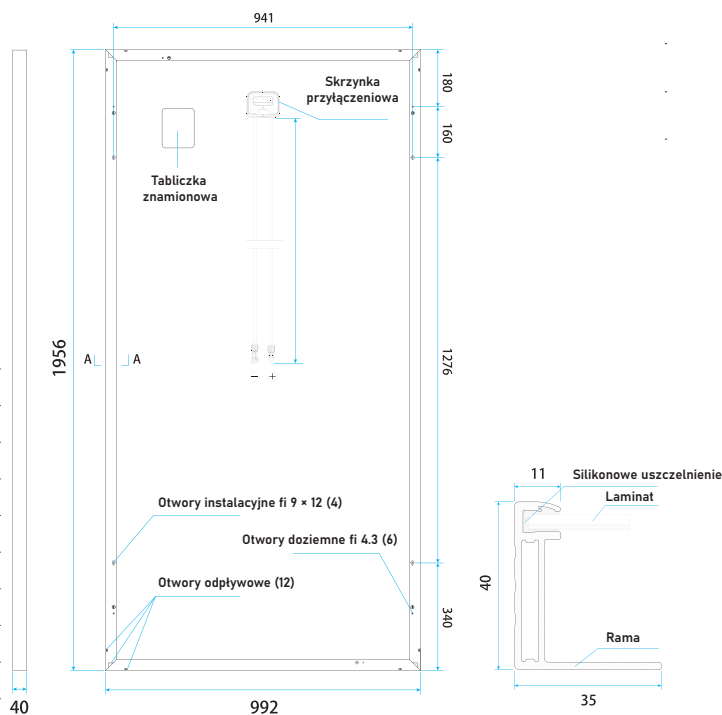
PARAMETRY MECHANICZNE

Typ ogniwa	Monokrystaliczne
Waga	21.5 kg ± 3%
Wymiary [mm]	1956 × 992 × 40
Przekrój przewodu	3.2 mm ²
Liczba ogniw	72 (6 × 12)
Skrzynka przyłączeniowa	IP67, 3 diody
Złącza	Kompatybilne z MC4
Ilość na palecie	26 sztuk

PARAMETRY PRACY

Maksymalne napięcie systemu	1000 V / 1500 V DC (IEC)
Temperatura pracy	-40° C ~+ 85° C
Maksymalny prąd zabezpieczenia przeciążeniowego	20 A
Maksymalne obciążenie frontu	5400 Pa
Maksymalne obciążenie tyłu	2400 Pa
NOCT	45 ± 2° C
Klasa aplikacji	A

SCHEMAT MECHANICZNY



PARAMETRY ELEKTRYCZNE

Moc maksymalna (Pmax)	400 W
Napięcie obwodu otwartego (Voc)	49.55 V
Napięcie w punkcie mocy maksymalnej (Vmp)	40.78 V
Prąd obwodu zamkniętego (Isc)	10.59 A
Prąd w punkcie mocy maksymalnej (Imp)	9.82 A
Sprawność modułu	20.61 %
Tolerancja mocy	-0 ~+ 5 W
Współczynnik temperaturowy Isc (α _{Isc})	+0.059 % / °C
Współczynnik temperaturowy Voc (β _{Voc})	-0.330 % / °C
Współczynnik temperaturowy Pmax (γ _{Pmp})	-0.410 % / °C
STC	Irradiancja 1000 W/m ² Temperatura ogniwa 25 °C AM 1.5 G

CHARAKTERYSTYKA PRĄDOWO-NAPIĘCIOWA ORAZ MOCY

